



# L'expert de la lutte anti-fourmis

- + Appât universel : efficacité démontrée sur un large spectre d'espèces
- + Élimine rapidement les colonies de fourmis



# Plus qu'un produit



## Les applicateurs tout comme leurs clients peuvent compter sur une solution experte de la lutte anti-fourmis :

- Maxforce® Quantum est un gel appât prêt à l'emploi, à base d'imidaclopride, pour un contrôle rapide des fourmis. Il contient un agent amérisant, le Bitrex®, pour éviter les ingestions accidentelles.
- Efficace en quelques jours, sa formulation contient 0,03 % d'imidaclopride.

### Idéal en industrie agroalimentaire

- Certifié par HACCP International



### Appétence durable

- Maxforce® Quantum **reste appétent très longtemps (> 3 mois) grâce à sa formule liquide**

### Application discrète

- Produit **transparent et sans odeur**

### Liquide

- Maxforce® Quantum a une **viscosité liquide** car les fourmis ont besoin d'eau tous les jours !

### Appât universel

- **Contrôle les principales espèces de fourmis**, quelles que soient leurs habitudes de consommation (protéinées ou sucrées)

### Élimination rapide des colonies

- Réduction d'activité et début de mortalité **dans les jours qui suivent l'application**
- **Contrôle complet de 1 à 3 semaines** suivant la taille des espèces et des nids

### Dosage facilité

- Application à l'aide d'un **pistolet applicateur** (de préférence de type "Walmur")



Une cartouche de 30 g contient 150 gouttes de 200 mg

## UN APPÂT UNIVERSEL SUR UN LARGE SPECTRE D'ESPÈCES DE FOURMIS



FOURMIS  
DES JARDINS  
*Lasius niger*



FOURMIS PHARAON  
*Monomorium pharaonis*



FOURMIS  
D'ARGENTINE  
*Linepithema humile*



FOURMIS FANTÔME  
*Tapinoma melanocephalum*

# Adapté à tous vos usages

## Dose(s) et usage(s) recommandé(s)

Une cartouche de **Maxforce® Quantum** de 30 g contient 150 gouttes de 200 mg.  
Un pistolet applicateur est nécessaire à son application.

**Maxforce® Quantum** s'adapte à tous types d'usage, intérieur et extérieur (appliquer le produit à l'abri du lessivage de la pluie).

Usage	Espèces cibles	Dose
Intérieur	<ul style="list-style-type: none"><li>• <i>Lasius niger</i></li><li>• <i>Tapinoma melanocephalum</i></li><li>• <i>Monomorium pharaonis</i></li><li>• <i>Linepithema humile</i></li></ul>	1 goutte de 200 mg / m <sup>2</sup> ou mètre linéaire
Extérieur	<ul style="list-style-type: none"><li>• <i>Lasius niger</i></li><li>• <i>Linepithema humile</i></li></ul>	<ul style="list-style-type: none"><li>• Traitement sur les cheminements : 1 goutte de 200 mg / m<sup>2</sup> ou mètre linéaire</li><li>• Traitement de nid : 2 g directement dans l'entrée du nid, dans le tunnel d'entrée</li></ul>

Usages autorisés	Lieux
Environnement domestique	Dans toute la maison, cuisine incluse
Manipulation des aliments	<ul style="list-style-type: none"><li>• Fabrication : lieu de fabrication des aliments, cuisines, abattoirs...</li><li>• Stockage : grande distribution, entrepôts, stockage de matières premières, silos (exception faite du lieu de stockage des grains)...</li><li>• Préparation : restaurants, cuisines industrielles...</li></ul>
Bâtiments publics	Les bâtiments continuellement occupés tels que : hôpitaux, hôtels, bains publics, bâtiments municipaux, églises, centres sociaux, cinémas...
Extérieur	Terrasses, trottoirs, patios, zones d'entrée dans les abris et garages... Ne doit pas être utilisé dans les sols, pelouses et bacs à fleurs

## Mode d'emploi

### Utilisation en intérieur :

- Appliquer le produit sous forme de petites gouttes le long des chemins empruntés par les fourmis

### Utilisation en extérieur :

- Le produit est appliqué dans les fissures et crevasses et le long des chemins empruntés par les fourmis, sur les terrasses, patios, chaussées, entrées de garage ou d'abris...
- Lorsqu'un nid est situé au niveau d'un sol pavé, le produit peut être appliqué directement à l'entrée du nid



Si la cartouche n'a été que partiellement utilisée, retirez-la de l'applicateur, rebouchez avec l'embout fourni et stockez-la comme indiqué



# Pensé pour être facile d'utilisation

## Mesures de gestion du risque

- Empêcher l'accès aux appâts par les enfants et les animaux
- Ne pas appliquer le produit sur des surfaces qui pourraient être en contact avec les animaux et avec les denrées ou les boissons destinées à la consommation humaine ou à l'alimentation des animaux de rente
- Pour une utilisation en extérieur, n'appliquer le produit que dans les fissures et crevasses ou directement à l'entrée du nid
- Ne pas appliquer sur les sols imperméables ou les sols nus
- Lors d'une utilisation autour des bâtiments, si la zone traitée est connectée à un réseau de collecte des eaux de pluie (égouts), appliquer uniquement dans des zones qui ne risquent pas d'être mouillées ou inondées et qui sont protégées de la pluie, des eaux de lavage, des inondations
- Lors d'une utilisation à l'extérieur, protéger le produit des abeilles et des intempéries en le couvrant (par ex. avec un pot de fleurs ou une tuile)
- Ne pas appliquer directement sur le sol, les pelouses ou dans les parterres
- Dangereux pour les abeilles

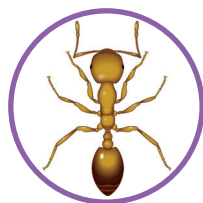


### La fourmi, un redoutable véhicule de transport

Comme d'autres insectes sociaux, la fourmi stocke de la nourriture dans un second estomac appelé le "jabot social". Il lui permet d'échanger les aliments par "bouche-à-bouche" avec les autres fourmis (méthode appelée trophallaxie).

Ainsi, de retour de leur quête de nourriture, les ouvrières qui mangent l'appât vont le transférer à de multiples congénères : adultes, larves et reine(s).

C'est la raison pour laquelle **Maxforce® Quantum** vous fait gagner un temps précieux en agissant jusqu'au sein de la colonie.



### Les fourmis Pharaons et le risque sanitaire

Leur alimentation est variée : viande, fromage, graisses, sucre, miel mais également crottes de souris, insectes morts et... vomissements !

Des organismes pathogènes peuvent être transmis mécaniquement lorsqu'elles se nourrissent dans des endroits sans hygiène comme les égouts, les poubelles, les pansements des plaies...

Leur capacité à infester des fournitures stériles dans les hôpitaux est particulièrement inquiétante.







**Envu** est une nouvelle vision d'entreprise construite sur les solides fondations posées par Bayer Environmental Science. **Sa mission : Promouvoir des environnements sains pour tous et partout.**

*L'équipe commerciale Envu s'engage à relever les défis pour mieux répondre aux enjeux et contraintes de l'hygiène publique et de l'hygiène rurale.*

*Pour plus d'informations sur les produits, consulter : [www.fr.envu.com](http://www.fr.envu.com)*

## Nos valeurs

### Partenaire de confiance

Nous travaillons aux côtés de nos clients pour mieux comprendre et développer des solutions ensemble.


### Leader engagé

En tant qu'entreprise autonome, nous nous engageons à protéger les espaces partagés par la société et la nature.

### Visionnaire de l'environnement

Nous nous concentrons sur la résolution des problèmes d'aujourd'hui sans perdre de vue notre vision de demain.

# Fiche d'identité MaxForce® Quantum



**Autorisation de mise sur le marché**  
AMM n°FR-2017-0094

**Type de produit**  
Produit biocide - TP18 Insecticide

**Composition**  
0,03 % imidaclopride

**Formulation**  
Gel prêt à l'emploi (RB)

**Classement**  
Toxicité chronique pour le milieu aquatique (cat. 1)

**Conditionnement**  
4 x 30 g

En cas d'urgence, appeler le 15 ou le centre antipoison.

## Équipement de Protection Individuelle (EPI)

Ce produit est un insecticide. Comme pour tout produit biocide, l'opérateur doit respecter les précautions d'emploi liés à l'utilisation de ces produits lors de la préparation, l'application du produit ainsi que lors du nettoyage du matériel. Porter des équipements de protection adaptés : gants, combinaison et lunettes.



### GANTS

Porter des gants de protection en nitrile, (nitrile norme NF EN 374)

**envu™**

3 place Giovanni Da Verrazzano  
69009 Lyon, France

envu   
**0 800 001 641** Service & appel gratuits

Pour plus d'informations, consulter :  
[www.fr.envu.com](http://www.fr.envu.com)

**PRODUITS POUR LES PROFESSIONNELS : UTILISEZ LES PRODUITS BIOCIDES AVEC PRÉCAUTION. AVANT TOUTE UTILISATION, LISEZ L'ÉTIQUETTE ET LES INFORMATIONS CONCERNANT LE PRODUIT.**